



Stadthöfe – in bester Innenstadtlage

## Stadthöfe Bleichenbrücke 11, 20354 Hamburg

Mietfläche ca.: 269 m<sup>2</sup>

Mietpreis / m<sup>2</sup> : 20 € pro m<sup>2</sup>

Nebenkosten: ca. 3,90 € pro m<sup>2</sup>

Verfügbar: ab sofort

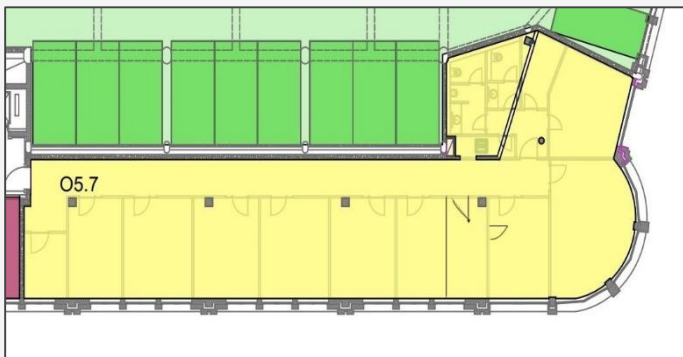
Geschoss: 5. OG

Stellplätze: hauseigenes, öffentliches  
Parkhaus

Lagerfläche: nach Rücksprache

Courtage für Mieter: provisionsfrei

Grundriss 5.OG



Energieverbrauch Wärme: 179 kWh/(m<sup>2</sup>\*a)

Energieausweis: Energieverbrauchsausweis

Baujahr: 1986

Energieverbrauch Strom: 32 kWh/(m<sup>2</sup>\*a)

Energieeffizienzklasse: DB

Ausgestellt: 17.12.2018

**Ausstattung:** Die Mietfläche verfügt über einen gehobenen Ausbaustandard mit moderner Pantry, WC- Anlagen und einem Amtico-Boden. Die Büros sind mit Elektranten in den Fensterbänken ausgestattet.

**Lage:** Das Gebäude befindet sich in zentraler Innenstadtlage und ist somit in unmittelbarer Nähe zu den beliebten Anlaufstellen. Der Bleichenhof liegt direkt neben den Stadthöfen und ist fester Bestandteil eines der wohl spannendsten Quartiere Hamburgs.

**Sonstiges:** Das Büro verfügt aufgrund der vielen großen Fenster über eine schöne, natürliche Belichtung. Stellplätze sind direkt über die Bürofläche zu betreten.