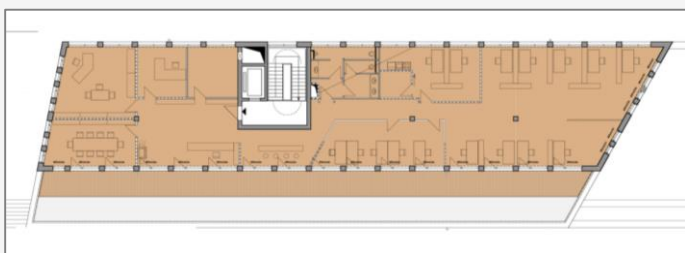




Grundriss



Repräsentative Büroflächen mit Dachterrasse – in bester Lage von Hamburg Blankenese

## Sülldorfer Kirchenweg 2, 2a, 22587 Hamburg - Blankenese

Büroflächen: ca. 396 m<sup>2</sup> mit ca. 70m<sup>2</sup> Dachterrasse      Geschoss: 3. OG

Mietpreis: 14,74/m<sup>2</sup> €

Nebenkosten: 5,90/m<sup>2</sup> €

Stellplätze: hauseigenes, öffentliches Parkhaus

Verfügbar: ab 1.6.2024 oder früher

Courtage für Mieter: provisionsfrei

Energieausweis: in Bearbeitung

Baujahr:2007

**Ausstattung:** Die lichtdurchfluteten Büroflächen mit offenen Raumstrukturen und Glaselementen bieten viele Raumkonzepte. Eine ca. 164 m<sup>2</sup> große, aber nur ca. 70 m<sup>2</sup> angerechnete Dachterrasse bietet dem Mieter eine besondere Büroqualität und einen Blick über die Dächer von Blankenese.

**Lage:** Das Gebäude befindet sich in zentraler Innenstadtlage von Blankenese, mit bester Anbindung zur S-Bahn und den verschiedenen Buslinien. Einkaufsmöglichkeiten und Restaurants sind alle fußläufig zu erreichen. Parkplätze können in der öffentlichen hauseigenen Tiefgarage angemietet werden.