



Büro-Campus in Hamburg-Alsterdorf!

## Deelbögenkamp 4, 22297 Hamburg

Mietfläche: ca. 460 m<sup>2</sup>

Mietpreis / m<sup>2</sup>: ab 17,00 €/m<sup>2</sup>

Nebenkosten: 3,50 €/m<sup>2</sup>

Verfügbar ab: ab sofort

Courtage für Mieter: provisionsfrei

Geschoss: 5.OG

TG-Stellplätze: 80,00 €/Stk.

Außen-Stellplätze: 100,00 €/Stk.

Lagerfläche: bis zu 829 m<sup>2</sup> - 6,50 €/m<sup>2</sup>

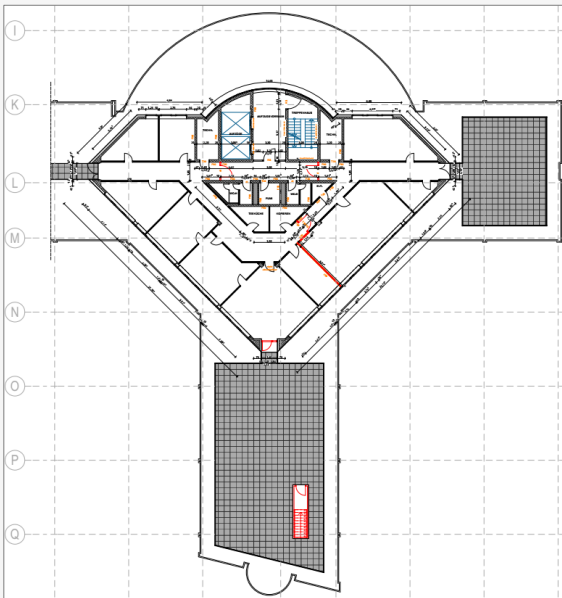
Energieverbrauch Wärme: 100,9 kWh/(m<sup>2</sup>\*a)

Energieausweis: Energieverbrauchsausweis

Baujahr: 1995

Energieverbrauch Strom: 113,5 kWh/(m<sup>2</sup>\*a)

Ausgestellt: 09.09.2014



**Ausstattung:** Das 1995 errichtete und 2006 grundlegend sanierte Büroensemble besteht aus fünf modernen Baukörpern mit Campusfeeling. Über barrierefreie Eingangsbereiche mit Personenaufzügen erschließen Sie die hellen Mitflächen. Eine hauseigene moderne Kantinenlounge, eine Kita, E-Parkplätze und Verweilbereiche mit WLAN können ebenfalls punkten. Weitere Ausstattungsmerkmale sind unter anderem zum Beispiel: außenliegender Sonnenschutz, schlüssiges Beleuchtungskonzept und teilweise Akustikdecken.

**Lage:** In zentraler Lage – nur wenige Fahrtminuten in die Hamburger City und zum Flughafen – präsentiert sich der Büro-Campus in ruhiger und grüner Stadtteillage mit Alsterbezug mit einem Bootsanleger und Beachclub direkt vor der Tür. Die U-Bahn ist in nur 7 Gehminuten erreichbar.