



Vielseitige Büroflächen im Herzen von Hamburg!

Steinstraße 25, 20095 Hamburg

Mietfläche 1: ca. 156 m² links

Mietpreis / m²: 18,75 €/m²

Verfügbar ab: sofort

Geschoss: 7.OG

Nebenkosten: 3,50 €/m²

Courtage für Mieter: provisionsfrei

Energieverbrauch Wärme: 65,0 kWh/(m²*a)

Energieausweis: Energieverbrauchsausweis

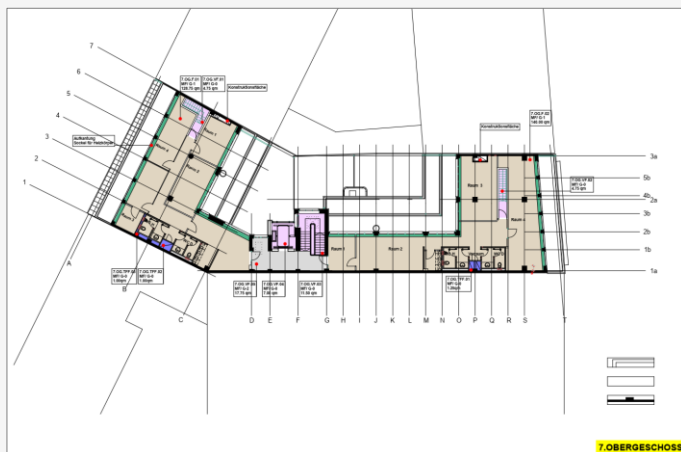
Baujahr: 1931

Energieverbrauch Strom: 23,0 kWh/(m²*a)

Energieeffizienzklasse: AB

Ausgestellt: 15.04.2014

Grundriss



Ausstattung: Teeküche, Geschirrspüler, Kühlschrank, Mikrowelle, Fahrstuhl, getrennte WCs und Teppichboden

Lage: Die zur Vermietung stehende Bürofläche befindet sich inmitten der begehrten Hamburger Innenstadt. Es besteht eine sehr gute Anbindung an den öffentlichen Nahverkehr durch die U-Bahn-Stationen Rathaus, Mönckebergstraße, Steinstraße und Meißberg sowie durch diverse Buslinien.