



Attraktives Büro in der Hamburger Innenstadt

## „Adlerhof“ Gerhofstraße 2-8, 20354 Hamburg

Mietfläche ca.: 140,26 m<sup>2</sup>

Mietpreis / m<sup>2</sup> : 25,50, € pro m<sup>2</sup>

Nebenkosten: ca. 4,00 € pro m<sup>2</sup>

Verfügbar ab: ab 01.10.2023

Geschoss: 6. OG - Dachgeschoss

Stellplätze / Stück:---

Lagerfläche: ---

Courtage für Mieter: provisionsfrei

Energieverbrauch Wärme: 202,9 kWh/(m<sup>2</sup>\*a)

Energieausweis: Energieverbrauchsausweis

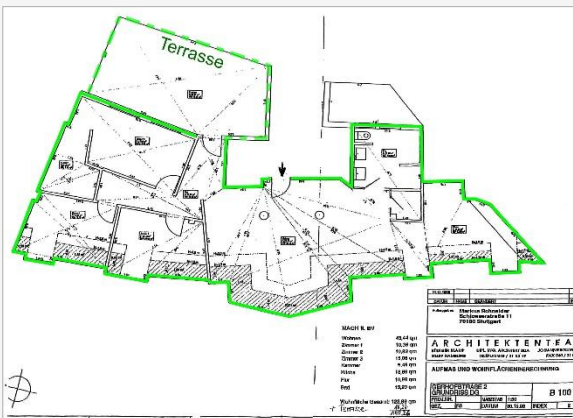
Baujahr: 1911

Energieverbrauch Strom: 477 kWh/(m<sup>2</sup>\*a)

Energieeffizienzklasse: ---

Ausgestellt: 28.08.2018

### Grundriss



Ausstattung: repräsentativer lichtdurchfluteter Altbau, moderne und hochwertige Einbauküche, große Terrasse

Lage: Das Objekt befindet sich in zentraler Lage der Hamburger Innenstadt. Einkaufsmöglichkeiten und Gastronomiebetriebe befinden sich in der Umgebung. Der Standort ist hervorragend mit öffentlichen Verkehrsmitteln zu erreichen.

Sonstiges: Der finale Mietansatz und Incentives stehen in Abhängigkeit von Laufzeit und Ausbau.